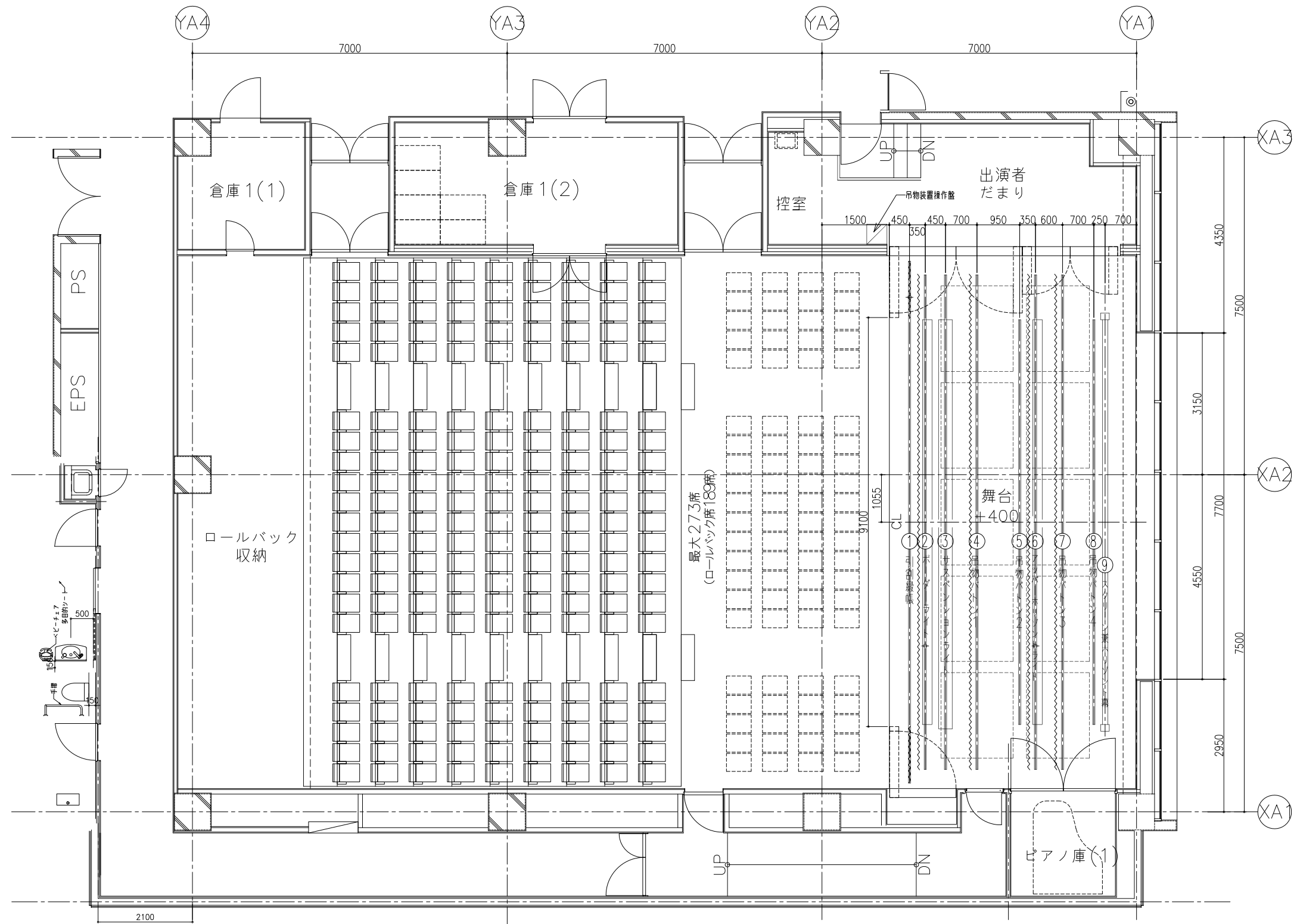


舞台吊物装置略仕様

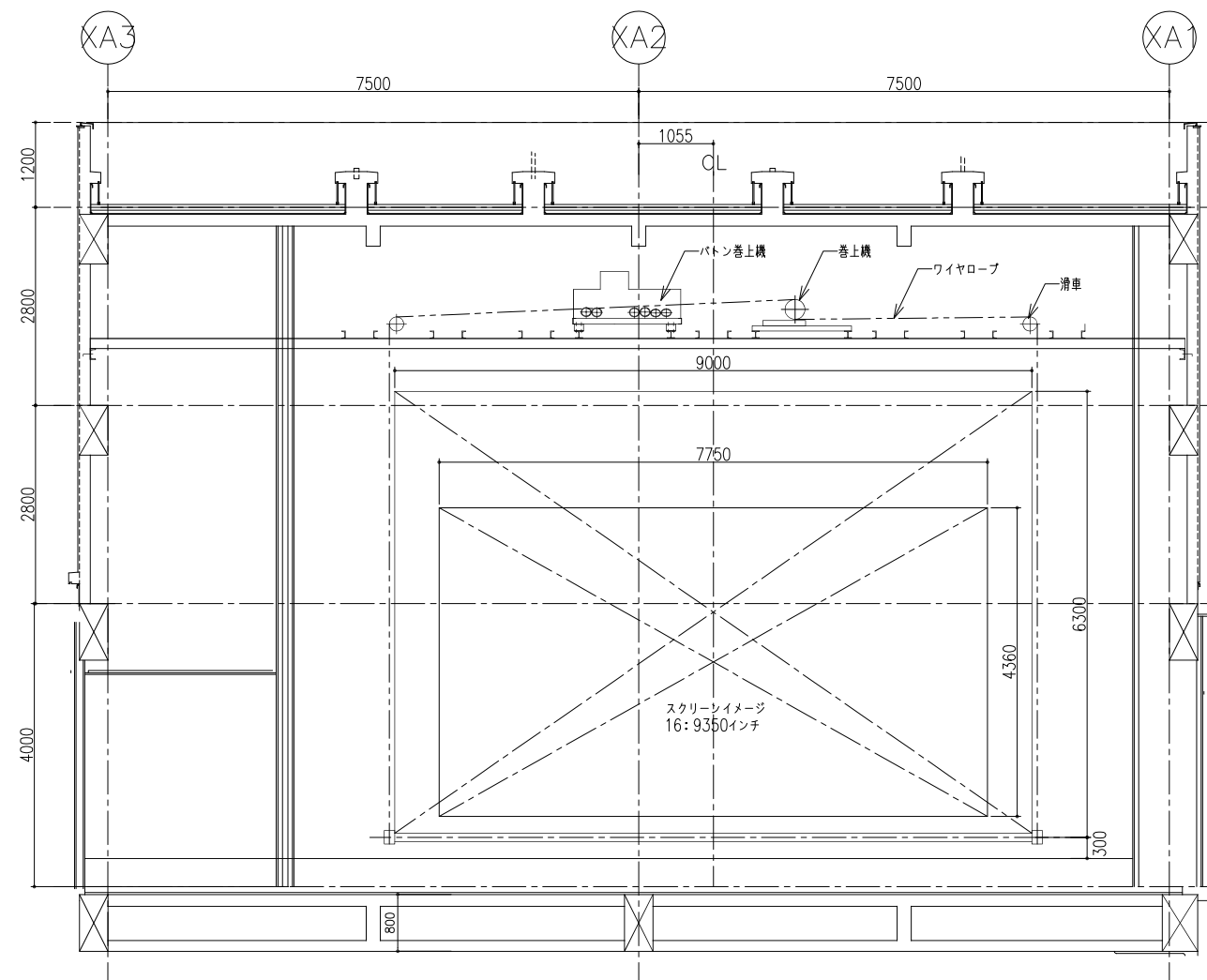
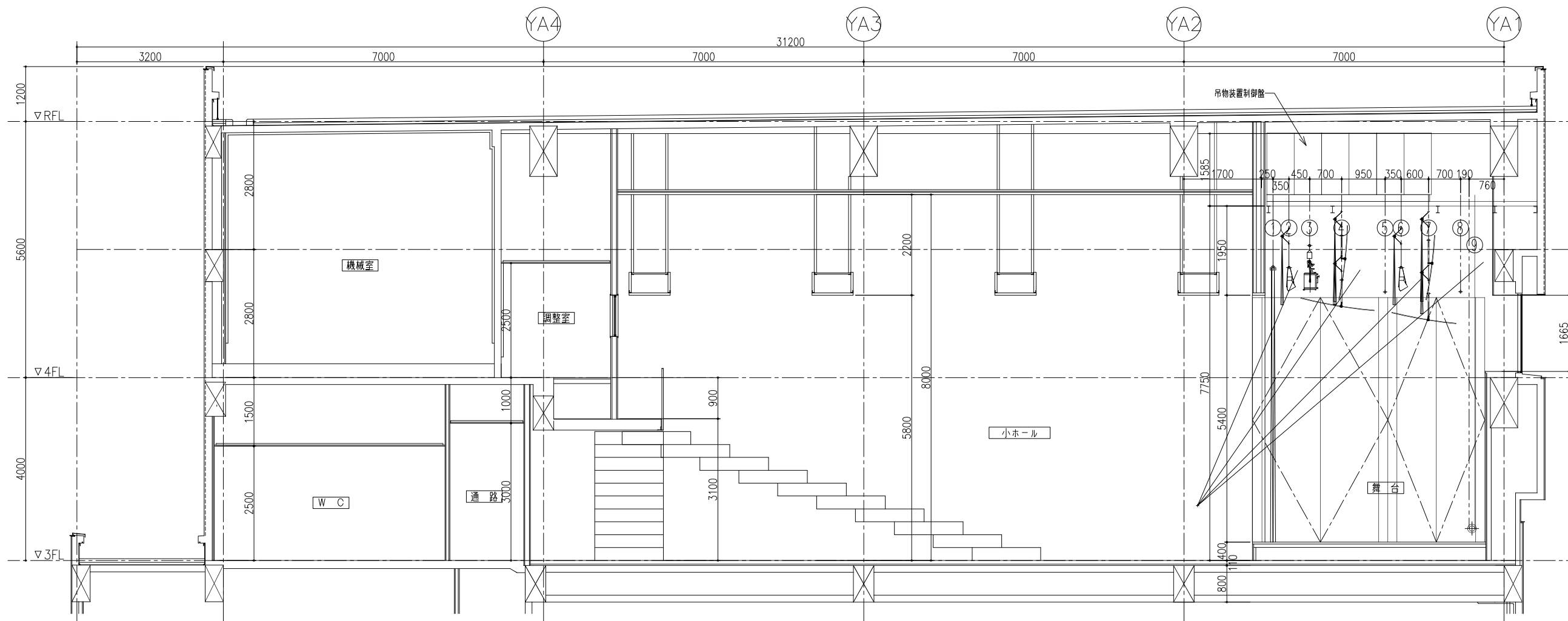
NO	名 称	基 本 仕 様																				備 考			
		方 式		大 き さ		機 構 方 式	員 数	ストローク (mm)	積 載 量 (kg)						速 度 (m/min)	容 量 (kW)	吊点数	ワイヤ太さ (φmm)	位置決 め機能	過負荷 検知	幕 仕 様				
		昇降	開閉	バトン寸法 (mm)	パイプ径 (mm)				バトン自重	フライダクト	照明器具	幕・その他	積載量	全積載量							幕 地		寸 法 (WXH)	ヒ ダ	員 数
1	引割縦帳	電動	手動	11,600	48.6	ワイヤ巻取方式	1	5,500	60	—	—	150	(40)	250	5	0.55	5	5	—	—	ベルベット	6,550X6,300	2倍	2	レール脱着式
2	ボーダーライト	電動	—	11,000	48.6	ワイヤ巻取方式	1	5,500	60	—	270	20	—	350	5	0.55	5	5	—	—	別珍貴八	11,000X1,500	2倍	1	
3	サスペンションライト	電動	—	11,000	48.6	ワイヤ巻取方式	1	5,500	60	100	160	—	(30)	350	5	0.55	5	5	—	—	—	—	—	—	
4	吊物バトン1	電動	—	11,000	48.6	ワイヤ巻取方式	1	5,500	60	—	—	20	170	250	5	0.55	5	5	—	—	別珍貴八	11,000X1,800	2倍	1	天井反射板：ポリカカーボネート12t W1900XD1600(曲面加工) 5枚
5	吊物バトン2	電動	—	9,000	48.6	ワイヤ巻取方式	1	5,500	60	—	—	—	190	250	5	0.55	5	5	—	—	—	—	—	—	
6	アップーホリゾンライト	電動	—	11,000	48.6	ワイヤ巻取方式	1	5,500	60	—	80	20	(190)	350	5	0.55	5	5	—	—	別珍貴八	11,000X1,300	2倍	1	
7	吊物バトン3	電動	—	11,000	48.6	ワイヤ巻取方式	1	5,500	60	—	—	20	170	250	5	0.55	5	5	—	—	別珍貴八	11,000X1,800	2倍	1	天井反射板：ポリカカーボネート12t W1900XD1400(曲面加工) 5枚
8	吊物バトン4	電動	—	9,000	48.6	ワイヤ巻取方式	1	5,500	60	—	—	—	150	250	5	0.55	5	5	—	—	—	—	—	—	
9	スクリーン兼ホリゾン幕	電動	—	—	—	ワイヤ巻取方式	1	6,000	—	—	—	—	150	5	0.4	2	4	—	—	ホワイ	9,000X6,300	なし	1	ワイヤたるみ検知装置付	

富士吉田市民会館 小ホール			図 2



富士吉田市民会館 小ホール

図例



富士吉田市民会館 小ホール		図例