

ふじごこしょうぼうほんぶ きんぎゅうしゃりょう
富士五湖消防本部の緊急車両

しょうぼうしょ しゅるい はたら しゃりょう
消防署にはたくさんの種類の働く車両があります。

しゃりょう はたら しょうかい
どんな車両があるか、どんな働きをするのか紹介します！

ふじごこしき しきしゃ
富士五湖指揮1（指揮車）



しきしゃ かさい おお さいがい しゅつじょう じょうほう あつ
指揮車は火災や大きな災害などに出場して情報を集め、

さくせん た しじだ ぜんたい
作戦を立てたり、指示を出したりし、全隊をまとめる

じゅうよう やくわり しゃりょう
重要な役割をする車両だよ！



しきしゃ しゃない
指揮車の車内はこのようになっています、

じょうほう あつ がめん
情報を集めるために、モニター（画面）がついていたり、

しき
ストレッチャー式のホワイトボードがあるよ！

さいがい ちょうきせん れいぞうこ
また、災害が長期戦になることがあるため、冷蔵庫があり、

すいぶん かくほ たいいん たいちょうかんり
水分も確保してあり、隊員の体調管理もするよ。

ふじごかがく かがくしゃ
富士五湖化学1 (化学車)



かがくしゃ みず あわ やくざい しゃりょう
化学車は水と泡の薬剤をつんでいる車両で、

しゃりょうかさい かさい ねんりょう ばしょ
車両火災やガソリンスタンドでの火災など、燃料のある場所の

かさい やく た しゃりょう
火災で役に立つ車両だよ。

みず ねんりょう う ひ け
水では燃料が浮いてしまい火を消しづらいけれど

あわ ひ あわ
泡があることで火に泡がかぶさり、

さんそ ひ け
酸素をいかにすることで火を消すんだ！

こんいろ かつどうふく き たいいん の
紺色の活動服を着た隊員が乗っているよ。



かがくしゃ しゃない かさい ひつよう くうきこきゅうき きゅうきゅうしゃ
化学車の車内は火災に必要な空気呼吸器や、救急車との

れんけいしゅつじょう ひつよう かんせんぼうしぎ
連携出場で 必要な感染防止着やAEDなどがあるよ！

ない きゅうかん
シャッター内にはホースや吸管、チェーンソーなどがあり、

うし ない しゅうのう
後ろのシャッター内にはホースカーが収納されているんだよ。

ふじごきゅうじょ きゅうじょこうさくしゃ
富士五湖救助1 (救助工作車)



きゅうじょこうさくしゃ こうつうじこ はさ たてもの と こ
救助工作車は、交通事故で挟まれたり、建物に閉じ込められたり

きゅうじょかつどうひつよう とき しゅつじょう
救助活動が必要な時に出場するよ。

あぶら ちから うご きぐ
ウィンチやクレーン、油の力で動く器具 (スプレッターなど)

しゃりょう しきざい はい
ほかの車両にはない資機材がたくさん入っているんだ!

ようきゅうじょしゃ げんば さいぜんせん きゅうじょ む
要救助者がいる現場では、最前線で救助に向かいます!

いろ きゅうじょふく き たいいん の
オレンジ色の救助服を着ている隊員が乗っているよ。



きゅうじょこうさくしゃしゃやない くうきこきゅうき けんちき
救助工作車の車内には、空気呼吸器やロープ、ガス検知器などが

ない あぶら ちから うご きぐ
あって、シャッター内には油の力で動く器具やエンジンカッ

ター、たくさんのロープ、予備の酸素ボンベなどが収納されてい

るよ。

うえ さんれん
上には三連ばしごや、クレーンがついているよ!

ふじごこ
富士五湖ポンプ1 (ポンプ車)



ポンプ車は、ポンプがついており防火水槽や消火栓、河川から

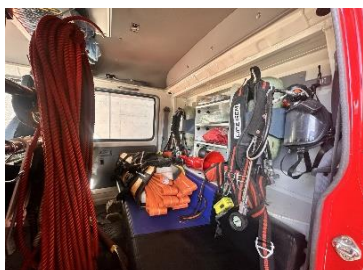
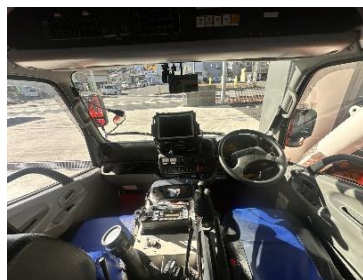
水を吸い上げて放水することができるよ。

火災時に消火活動の中心となる車両だよ！

化学車や救助工作車などとホースで繋ぎ、

水を送ることもできるんだ。

富士五湖消防では救急隊がポンプ車の運用をするよ。



ポンプ車の車内には、空気呼吸器やホース、ロープがあるよ！

シャッター内に資機材は少ないけれど、後ろにはホースカー、

横にもホースが乗っていてたくさんホースを伸ばせるようになって

ているんだ。

ほかの赤い車に比べて小さいけれど、火災時には大活躍！

ふじごきゆうきゆう きゆうきゆうしゃ
富士五湖救急1 (救急車)



きゆうきゆうしゃ ひと きゆう ぐあい わる ひと の
救急車は、ケガをした人や急に具合が悪くなった人を乗せて

しよち びょういん はこ しゃりよう
処置をしながら病院まで運ぶ車両！

きゆうきゆうようせい
たくさんの救急要請があり、

しゃりよう いちばんしゅつじよう くるま
どの車両よりも一番出場する車！！

にんひとくみ たい かつどう
3人一組の隊で活動します。

いろ きゆうきゆうふく たいいん の
ねずみ色の救急服を着た隊員が乗っているよ。



きゆうきゆうしゃ しゃない ふつう くるま すこ てんじよう たか
救急車の 車内は、普通の車より少し天井が高くなっていて、

それは、たくさんの救急資機材を収納するためなんだよ！

しんでんず いりようようさんそ きゆういんき
そこには、AEDや心電図モニター、医療用酸素、吸引器、スト

ひと いのち たす しきざい
レッチャーなど人の命を助けるための資機材がたくさん！！

きゆうきゆうしゃ きゆうきゆうきゆうめいせいていひとり の てんてき
救急車には救急救命士が最低一人は乗っており、点滴やアドレナ

くすり とうよ きぐ しょう きどうかくほ とくべつ しよち
リンなどの薬の投与、器具を使用した気道確保などの特別な処置

おこな
を行うことができます。

ふじごこ
富士五湖はしご1 (はしご車)



はしご車は、高い建物での火災や高いところでの救助活動で役に立つ車両だよ。

富士五湖消防のはしご車は35mで、11階の建物の高さまではしごが伸びるんだ！

バスケットには最大3人まで乗ることができて、バスケットから放水することもできるんだよ！



はしご車の車内には空気呼吸器があるよ。

シャッター内には、高いところでの作業になるため、ハーネスとヘルメットが収納されているんだ！

はしご車はバスケットでの操作と、オペレーター席からの操作ができ、どちらかが操作しはしごを動かすんだよ。

ふじごちょうさ
富士五湖調査1



しゃりょう かさいちょうさ よぼうささつ とき やく た しゃりょう
この車両は、火災調査や予防査察の時に役に立つ車両だよ。

また、ガソリンスタンドなどでオイル漏れ（ガソリンなどが漏れ
だ 出してしまうこと）があったときにも、出場するよ。

ふだん せいふく き よぼうか たいいん の
普段は、制服を着た予防課の隊員が乗っているんだけど、

ゆうじ さい こんいろ かつどうふく き が しゅつじょう
有事の際には、紺色の活動服に着替えて出場するんだ！

けしまる2



ようちえん ほいくえん しゅつじょう
けしまるは、幼稚園や保育園、イベントなどに出場するよ。

ちい しゃりょう こ てきそんざい
小さい車両ですが、子どもたちみんなのアイドル的存在。

ほうすい かね な
ちゃんと放水できたり、はしごも動いたり、鐘を鳴らしたり…

まわ な
回転灯を回してサイレンを鳴らせば、

きんきゅうそうこう しゃりょう
緊急走行もできる すごい車両なんだ！

ふじごこしえん じんいんはんそうしゃ
富士五湖支援2 (人員搬送車)



みめ
見た目はバスなんだけれど、たくさんの
にんぐあい わるひと ほっせい
ケガ人や具合の悪い人が発生したときに
ひとの びょういん きゅうごしょ
たくさんの人を乗せて、病院や救護所まで
はこ しゃりょう
運ぶことができる車両だよ！

ふじごこしえん つなみ だいきぼふうすいがいたいさくしゃ
富士五湖支援3 (津波・大規模風水害 対策車)



おお しゃりょう なか
とても大きな車両で、中にはバギーや
すいじょう い
水上バイクなどを入れることができるよ！

すいなんきゅうじょたいいん き
ほかには、水難救助隊員が着る、

ウエットスーツやライフジャケット、

くうきこきゅうき はい
空気呼吸器などが入っているよ。

すいなんじこ どしゃさいがい
水難事故や、土砂災害などがあつたときに

すいじょう つか
水上バイクやバギーを積み替えて

さいがい あ しゅつじょう
それぞれの災害に合わせて出場するよ。



しゃりょう
まだまだほかにもたくさんの車両があるよ。

き しょうぼうしょたいいん き
気になったら消防署の隊員さんに聞いてみてね🐶❤

しゃりょう
ぬりえコーナーに車両のぬりえもあるから

しょうぼうしょ き しょうぼうし み
ぬったらぜひ消防署に来て消防士さんに見せてあげてね★